

# HÄUSER

*Das Magazin für Architektur & Design*

4 190317 610507 06

**SPEKTAKULÄR: MAISONETTE  
FÜR EINE FAMILIE ÜBER DEN  
DÄCHERN VON ROTTERDAM**

**ZU JEDEM HAUS:  
PLANMATERIAL,  
GRUNDRISSSE  
UND DETAILS**

*So smart! Diese  
Technik sorgt  
für mehr Komfort  
und Sicherheit*

**EFFEKTVOLL: BEHUTSAMER  
UMBAU IN BARCELONA  
SCHAFFT NEUEN WOHNRAUM**

**SCHLAU: EIN KLEINES  
HAUS IN LONDON WÄCHST  
ÜBER SICH HINAUS**

## ZEITLOSE KLASSE

GUTE ARCHITEKTUR ZUM LEBEN – FÜR GENERATIONEN

# ARENA

Architektur | Design | Menschen

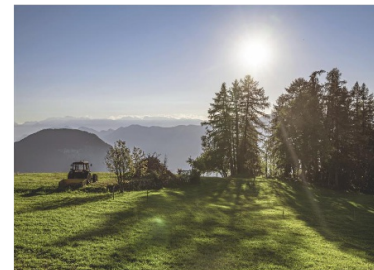
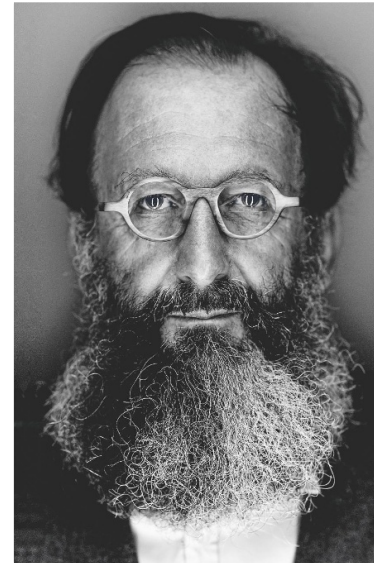


**Hüttencharme** Von den Dachschindeln über das Gebälk bis zu den Böden wurde alles aus lokalen Tannen und Lärchen gefertigt. Das Holz wurde unbehandelt gelassen und wird Patina entwickeln

## RUHE FINDEN MIT MICHELE DE LUCCHI

Auf einer Hochalm in Südtirol baute der Mailänder Architekt für das Hotel „Zirmerhof“ die „Häuser der Wiese“ ganz aus Holz. Sie beherbergen sechs Hotelsuiten, bis ins kleinste Detail von De Lucchi gestaltet. Ein Gesamtkunstwerk mit Ausblick

TEXT: DOROTHEA SUNDERGELD



Fotos: Max Rommel (2), Thomas Rusch (2), Porträt: Ph. Giovanni Gastel

**M**anchmal entsteht aus Krisen etwas Gutes. Als Ende Oktober 2018 das Sturmtief „Vaia“ über die Alpen fegte, hinterließ es hektarweise Schadholz. Auch die Waldbestände des „Zirmerhofs“ in Radein waren schwer getroffen. Sepp Perwanger, der das Hotel in vierter Generation führt, beschloss: „Aus den umgeknickten Nadelbäumen sollen neue Häuser entstehen. Schließlich gibt es kein nachhaltigeres Baumaterial als lokales Holz.“

Mit dem Entwurf beauftragte er den Mailänder Designer und Architekten Michele De Lucchi, der schon öfter zu Gast im „Zirmerhof“ war und die Gelegenheit ergriff, um auf der 1560 Meter hoch gelegenen Wiese einen idealen Erholungsort zu kreieren. Formal nehmen die lärchenschindelgedeckten „Häuser der Wiese“ Elemente des historischen Gutshauses auf, gebaut

wurden sie von Handwerkern aus der Region. Im Pavillon sind zwei, im Maisonette-Haus vier bis zu 86 Quadratmeter große Suiten mit offenen Wohnbereichen untergebracht, dazwischen ein Mehrzweckraum auf zwei Ebenen, für Familienfeiern oder Seminare. „Wo auch immer man hinschaut, soll der Geist Ruhe finden“, befand Memphis-Mitbegründer De Lucchi und richtete die Räume mit frei stehenden Wannen, selbst entworfenen Holzmöbeln, Kelims und Samtsofas in warmen Farben ein. Vom Wasserhahn bis zur Wandleuchte ist das Interieur von Michele De Lucchi, vieles davon gefertigt von seiner Mailänder Firma Produzione Privata. Am besten gelingt das Ruhe finden aber auf der Terrasse, denn dort reicht der Blick über hundert Gipfel. Übernachtung im Doppelzimmer ab ca. 220 Euro pro Person inklusive Halbpension. ZIRMERHOF.COM

### Tradition verpflichtet

Der „Zirmerhof“ in Radein ist ein Bauernsitz aus dem 12. Jahrhundert und schon seit den 1890er-Jahren ein Hotel. Nachhaltigkeit ist den Besitzern ein zentraler Wert, den die „Häuser der Wiese“ in die nächste Generation tragen sollen. Michele De Lucchi (oben links) wählte natürliche Materialien, die schön altern